

# Cursos de Salvaguarda: Guia de Registro (Português Brasileiro)



Para acessar os 3 cursos:

- Fundamentos de Salvaguarda
- Prática de Salvaguarda
- Salvaguarda Eficazg

Você precisa primeiro se registrar na plataforma OpenLearn Create.

Para isso, clique **aqui**.

Você verá esta página **(1)**.

Clique no botão “create account” circulado.

Isso o levará à seguinte página **(2)**.

Preencha seus dados e clique em “enviar”. Precisa clicar na caixinha “I accept the terms and conditions” (Aceito os termos e condições) e escolher “Yes” (sim) ou “No” (não) onde está escrito “Can we stay in touch” (podemos enviar informações).

Em seguida, você deverá ver uma tela de confirmação.

Agora que você tem uma conta, pode acessar os 3 cursos.

The screenshot shows the 'Sign in to the OU website' page. On the left, there are fields for 'Username' and 'Password' with a 'Sign in' button below. On the right, there is a 'New visitor?' section with a 'Create account' button circled in red. Below it are 'Start sign in' and 'Sign in' buttons, and a 'Staff password reset' link. A small number (1) is in the bottom right corner.

The screenshot shows the 'Create account' page. It has a form with fields for 'Title', 'Forenames', 'Surname', 'Date of birth (DD/MM/YYYY)', 'Email address', 'Retype email address', 'Phone number', 'Password', and 'Retype password'. There is a checkbox for 'I accept the terms and conditions' and a section for 'Your contact preferences' with a 'Can we stay in touch?' question and 'Yes/No' radio buttons. A 'Submit' button is circled in red. A small number (2) is in the bottom right corner.

# Cursos de Salvaguarda: Guia de Registro



Vamos guiá-lo pelas etapas para se inscrever no curso Fundamentos de Salvaguarda.

Para iniciar o curso, clique **aqui** o que o levará à página inicial do curso. Primeiro, você precisa fazer login com seus novos dados, então clique no botão “entrar” destacado **(3)**.

Isso o levará de volta à página de login. Insira seu e-mail e senha e clique em “enviar”. Você deverá ser redirecionado de volta para a página inicial do curso, mas o botão mudará para “meu perfil”.

Selecione qual curso deseja iniciar usando os botões no topo da página. Ao selecionar o Curso 1, você será levado para esta tela **(4)**.

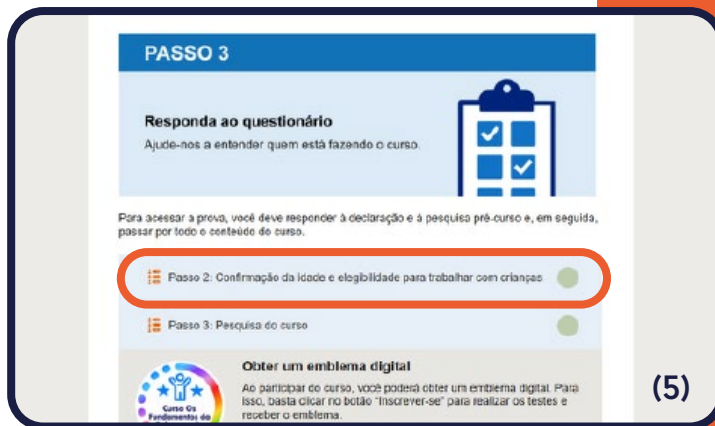
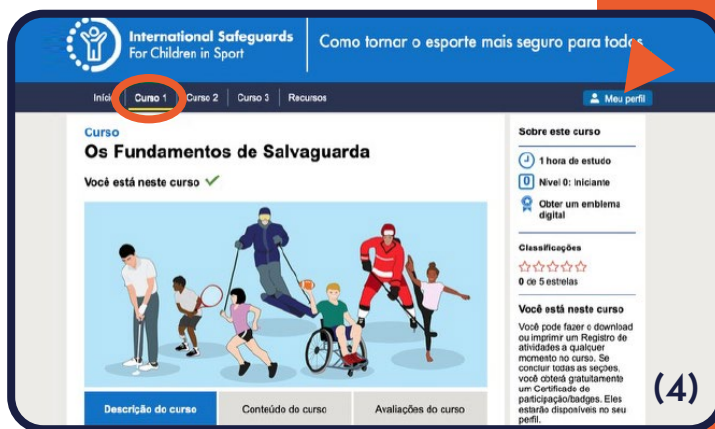
Selecione qual curso deseja iniciar usando os botões no topo da página. Ao selecionar o Curso 1, você será levado para esta tela **(5)**.

Role a página para baixo e complete a Etapa 2 para confirmar sua idade e elegibilidade para trabalhar com crianças, clicando nesta seção.

Clique em “responder às perguntas” e, em seguida, em “enviar questionário” para concluir a Etapa 2.

Um visto verde aparecerá quando essa etapa for concluída.

Em seguida, siga os mesmos passos para concluir a Etapa 3. Um segundo visto verde aparecerá.



# Cursos de Salvaguarda: Guia de Registro



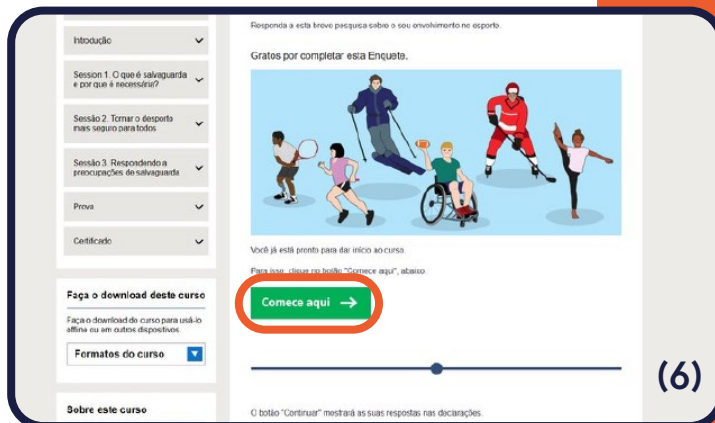
Agora você já pode iniciar o curso! Clique no botão “comece aqui” destacado (6).

Você pode navegar pelo curso usando a seção “Conteúdo do Curso” e pode clicar em “Introdução” para iniciar o curso (7).

Também há um menu lateral à esquerda (8).

Certifique-se de percorrer cada página e completar o questionário ao final para obter seu selo digital e certificado.

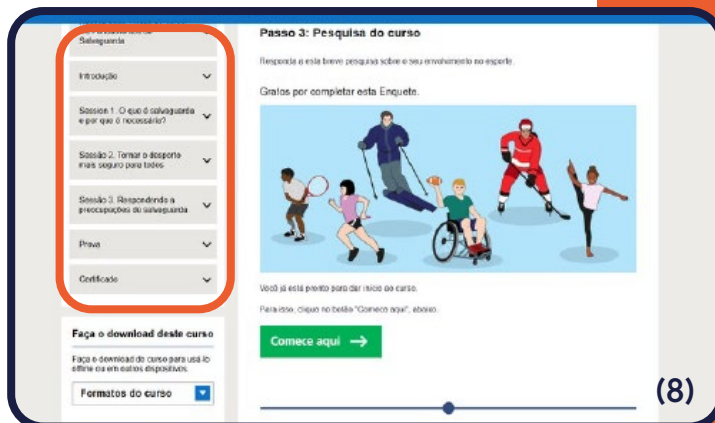
**Boa sorte!**



(6)



(7)



(8)